

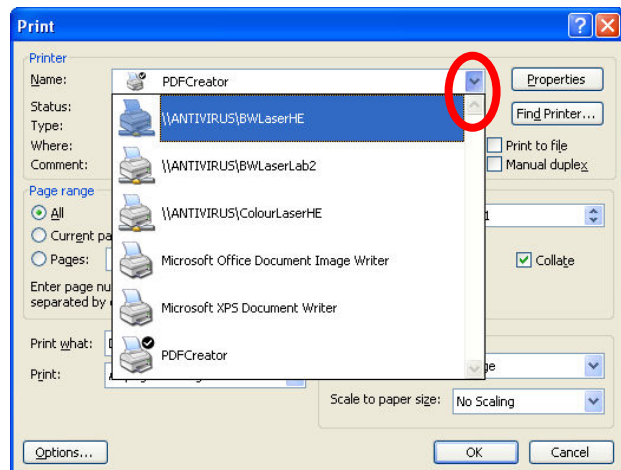


## Εκτύπωση στο Frederick

Οι εκτυπωτές του πανεπιστημίου μπορούν να χρησιμοποιηθούν από τους φοιτητές για εκτύπωση των εργασιών τους ή άλλου υλικού. Στα εργαστήρια υπολογιστών υπάρχουν εκτυπωτές (A4 ασπρόμαυροι) ενώ πιο εξειδικευμένοι εκτυπωτές (plotters, A1, A3, colour, photo-quality) υπάρχουν στα γραφεία της υπηρεσίας πληροφορικών συστημάτων. Οι εκτυπώσεις για τους φοιτητές παρέχονται σε τιμές κόστους. Η χρέωση γίνεται αυτόματα από τον λογαριασμό του κάθε φοιτητή ενώ οι λογαριασμοί μπορούν να πιστωθούν στο ταμείο ή στα αυτόματα κέντρα πληροφοριών (info kiosks). Μέσω της ίδιας υπηρεσίας, οι φοιτητές μπορούν να κάνουν αντίτυπα (photocopies) και σαρώσεις (scanning).

### Για να εκτυπώσετε:

- Κάντε κλικ στο μενού **File** File.
- Κάντε κλικ στην εντολή **Print**. Εμφανίζεται το πλαίσιο διαλόγου εκτύπωσης όπως στην εικόνα δεξιά. (Ανάλογα με την εφαρμογή από την οποία θέλετε να εκτυπώσετε το πλαίσιο διαλόγου εκτύπωσης, ίσως να έχει κάποιες διαφορές από αυτό που παρουσιάζεται εδώ.)
- Ο προεπιλεγμένος εκτυπωτής είναι αυτός που βρίσκεται στο ίδιο εργαστήριο με τον υπολογιστή που χρησιμοποιείτε. Εάν θέλετε να αλλάξετε τον εκτυπωτή στον οποίο το έγγραφο θα σταλεί για εκτύπωση, επιλέξτε τον εκτυπωτή που θέλετε να χρησιμοποιήσετε από το πτυσσόμενο μενού **Name**:



### Επιλογή Εκτυπωτή

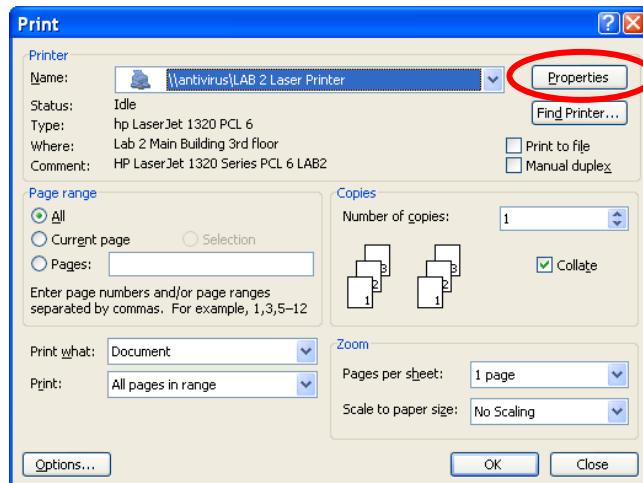
Το όνομα του κάθε εκτυπωτή δηλώνει το είδος του (μαυρόασπρος ή έγχρωμος) και την τοποθεσία του:

1. Το είδος του εκτυπωτή δηλώνεται με **B/W** για μαυρόασπρος και με **Colour** για έγχρωμο.
2. Η τοποθεσία του εκτυπωτή δηλώνεται με **Lab 1**, **Lab 2**, **Lab 3** ή **Lab 4** για τα τέσσερα εργαστήρια υπολογιστών αντίστοιχα και με **High-End (HE)** για το εργαστήριο H/Y υψηλής απόδοσης.

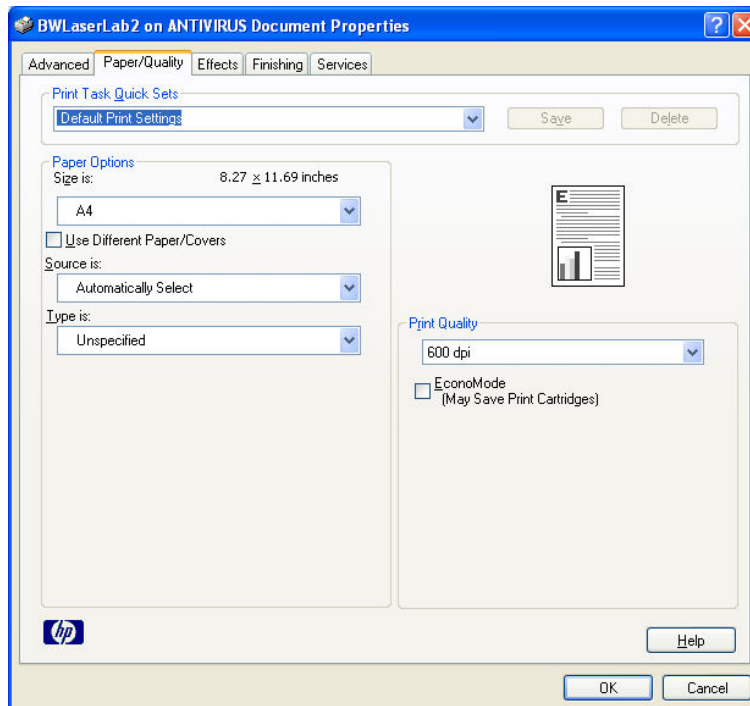
**Παράδειγμα:** Ο εκτυπωτής με όνομα «BWLaserLabHE», που βρίσκεται πρώτος στο πλαίσιο διαλόγου εκτύπωσης που βλέπετε πιο πάνω, τυπώνει μαυρόασπρα, στο συνηθισμένο μέγεθος (A4) και στο απλό είδος χαρτιού και βρίσκεται στο εργαστήριο υπολογιστών High-End (HE).

## Επιλογή Μεγέθους Χαρτιού

Όλες οι πιο κάτω ρυθμίσεις μπορούν να γίνουν μέσω του διαλόγου που εμφανίζεται όταν κάνετε κλικ πάνω στο κουμπί **Properties**:



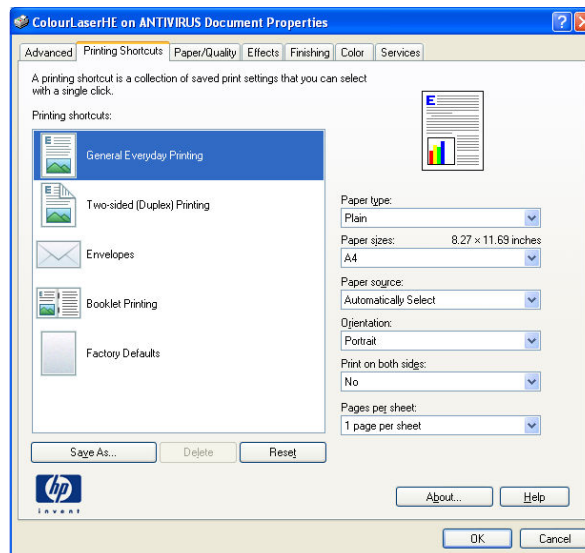
Σε μαυρόασπρο εκτυπωτή ισχύουν οι ακόλουθες ρυθμίσεις:





Ένας μαυρόασπρος εκτυπωτής (**B/W**) μπορεί να εκτυπώσει σε μέγεθος **A4**. Σε περίπτωση που επιθυμείτε να εκτυπώσετε και στις δυο όψεις του χαρτιού, στη ρύθμιση **Finishing** του εκτυπωτή επιλέξτε **Print on Both Sides**.

Αν θέλετε να εκτυπώσετε σε μέγεθος χαρτιού **A3** τότε επιλέξτε τον εκτυπωτή **Colour Laser High-End** και κάνετε τις ανάλογες ρυθμίσεις για έγχρωμη ή μαυρόασπρη εκτύπωση κάτω από την επιλογή **Colour**.



Το είδος του χαρτιού στο οποίο εκτυπώνει ένας Colour Laser εκτυπωτής δηλώνεται με **Plain Paper** για το συνηθισμένο απλό χαρτί και με **Photo Paper** για το ειδικό χαρτί εκτύπωσης φωτογραφιών κάτω από την επιλογή **Paper**.

## Υπόλοιπο Λογαριασμού

1. Στο κάτω δεξιά μέρος της οθόνης των υπολογιστών του Frederick θα δείτε ένα εικονίδιο με το σήμα € όπως φαίνεται πιο κάτω.
2. Κάνετε διπλό κλικ στο εικονίδιο αυτό.



3. Ένα πλαίσιο διαλόγου εμφανίζεται στο οποίο αναγράφεται το υπόλοιπο του προσωπικού σας λογαριασμού εκτύπωσης.
4. Αφού δείτε το υπόλοιπό σας, πατήστε **OK** για να κλείσετε το πλαίσιο διαλόγου.