

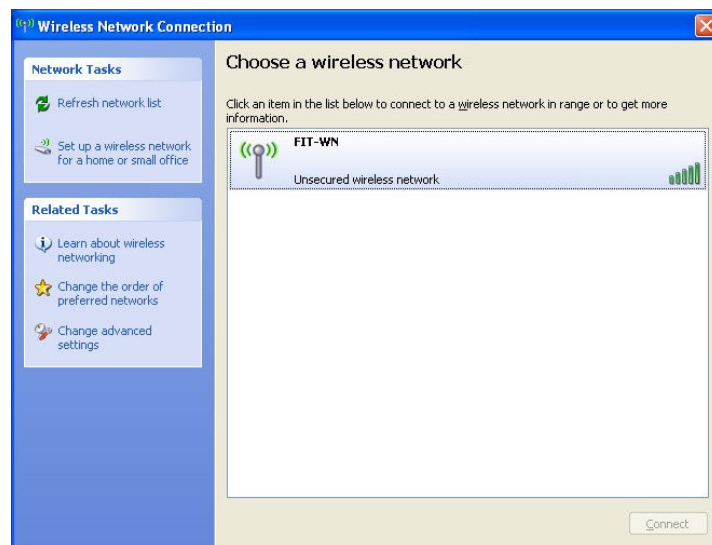




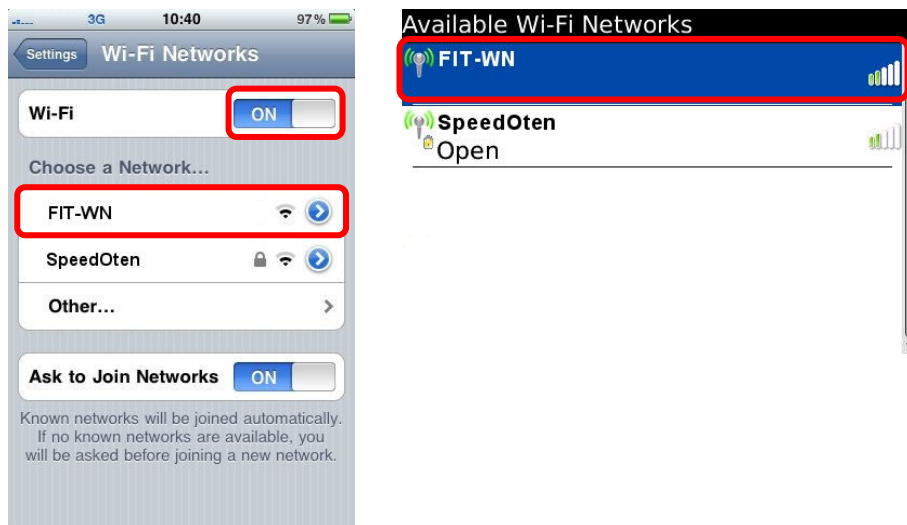
## Frederick Wi-Fi

Σε όλους τους χώρους του πανεπιστημίου Frederick λειτουργεί ασύρματο δίκτυο (WLAN) που επιτρέπει την σύνδεση στο διαδίκτυο. Οι φοιτητές μπορούν να ενωθούν με το ασύρματο δίκτυο (WLAN) μέσω των προσωπικών τους φορητών υπολογιστών ή τηλεφώνων με δυνατότητα ασύρματης σύνδεσης (π.χ. iPhone, BlackBerry). Η πρόσβαση στο ασύρματο δίκτυο είναι δυνατή μόνο στους κατόχους όνομα χρήστη (username) και κωδικό πρόσβασης (password). Η πρόσβαση στο ασύρματο δίκτυο είναι επίσης εφικτή και σε επισκέπτες μετά από σχετική αίτηση στην Υπηρεσία Πληροφορικών Συστημάτων για προσωρινό λογαριασμό. Για να συνδεθείτε στην ασύρματη υπηρεσία Frederick Wi-Fi:

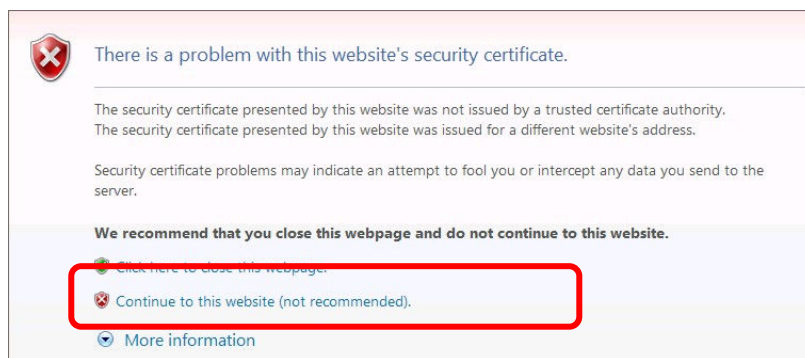
1. Ενεργοποιήστε τη συσκευή WLAN στον Η/Υ ή στο κινητό  τηλέφωνο.
2. Κάντε κλικ στο εικονίδιο δικτύου  που βρίσκεται στην περιοχή ειδοποιήσεων (**notification bar**), στη δεξιά πλευρά της γραμμής εργασιών (**taskbar**).
3. Επιλέξτε το ασύρματο δίκτυο **FIT-WN**.



4. Από το κινητό τηλέφωνο επιλέξτε το ασύρματο δίκτυο **FIT-WN**.



5. Ανοίξετε τον πλοηγό ιστοσελίδων (web browser) και πληκτρολογήστε την ακόλουθη διεύθυνση <http://www.frederick.ac.cy>. Ο πλοηγός ανοίγει την ιστοσελίδα σύνδεσης του Frederick Wi-Fi και σας ζητά να αποδεχτείτε το πιστοποιητικό ασφαλείας.



6. Ο πλοηγός ανοίγει την ιστοσελίδα του Frederick Wi-Fi και σας ζητά να καταχωρίσετε το όνομα χρήστη (username) και κωδικό πρόσβασης (password). Πατήστε το κουμπί **Login** για πρόσβαση στο ασύρματο δίκτυο FIT-WN και στο διαδίκτυο.



**Υπενθύμιση:** Οποιαδήποτε κατάχρηση του λογαριασμού του Η/Υ σας είναι δική σας ευθύνη, ακόμα κι αν η κατάχρηση γίνει από κάποιο άλλο άτομο.