



Σύνδεση σε ένα Microsoft Windows XP™ Η/Υ

Αυτός ο οδηγός εξηγεί πώς θα συνδεθείτε σε έναν Ηλεκτρονικό Υπολογιστή (Η/Υ) του Frederick, πώς να καταχωρίσετε το όνομα χρήστη και τον προσωπικό σας κωδικό και πώς να αποσυνδεθείτε από τον Η/Υ.

Η Υπηρεσία Πληροφορικών Συστημάτων (Computing and Information Systems Services - CISS) είναι υπεύθυνη για την παροχή βοήθειας και υποστήριξης σε όλους τους χρήστες Η/Υ στους χώρους του Frederick.

Ο κωδικός πρόσβασης που σας παρέχεται μπορεί να σας δώσει πρόσβαση στο προσωπικό σας ηλεκτρονικό ταχυδρομείο (email) και σε οποιαδήποτε αρχεία, τα οποία κρατάτε στο My Documents. Σας δίνεται επίσης πρόσβαση για εκτύπωση και άλλες υπηρεσίες.



Προσοχή: Αυτό σημαίνει ότι είναι πολύ σημαντική η ασφαλής φύλαξη του κωδικού πρόσβασής σας.

Η Υπηρεσία Πληροφορικών Συστημάτων (CISS) του Frederick θα σας παρέχει ένα όνομα χρήστη (username) και έναν κωδικό πρόσβασης (password). Πρέπει να έχετε αυτές τις πληροφορίες διαθέσιμες προκειμένου να έχετε πρόσβαση σε οποιονδήποτε υπολογιστή στο Frederick.



Υπενθύμιση: Οποιαδήποτε κατάχρηση του λογαριασμού του Η/Υ σας είναι δική σας ευθύνη, ακόμα κι αν η κατάχρηση γίνει από κάποιο άλλο άτομο.

Σύνδεση σε έναν Η/Υ

Πριν χρησιμοποιήσετε έναν υπολογιστή του CISS, θα πρέπει να πληκτρολογήσετε το όνομα χρήστη και τον κωδικό πρόσβασής σας.

1. Εάν ο υπολογιστής έχει μια μαύρη οθόνη (είτε κενή είτε λέγοντας Microsoft Windows XP), πιέστε οποιοδήποτε πλήκτρο στο πληκτρολόγιο ή κινήστε το ποντίκι για να ενεργοποιήσετε τον υπολογιστή. Εάν η οθόνη παραμένει μαύρη, ελέγξτε εάν ο υπολογιστής είναι ενεργοποιημένος.
2. Σε έναν Η/Υ που τρέχει κάτω από Windows 2000 ή XP, πιέστε και κρατήστε τα πλήκτρα **CTRL** και **ALT** (στο κάτω αριστερό μέρος του κυρίως πληκτρολογίου) και, ενώ αυτά είναι ακόμα πιεσμένα, πιέστε το πλήκτρο **DELETE** (δεξιά του πλήκτρου **ENTER**).



Εάν αποτύχετε να το κάνετε αυτό σωστά, ένα παράθυρο βοήθειας θα εμφανιστεί που θα σας καθοδηγήει στον εντοπισμό των σωστών πλήκτρων στο πληκτρολόγιο.



3. Στην οθόνη θα εμφανιστεί ένα παράθυρο για τη σύνδεση παρόμοιο με αυτό που παρουσιάζεται στα δεξιά.
4. Πριν πληκτρολογήσετε το όνομα χρήστη και τον κωδικό πρόσβασης σιγουρευτείτε ότι το φωτάκι για τα κεφαλαία γράμματα (CAPS LOCK) στην πάνω δεξιά πλευρά του πληκτρολογίου δεν είναι αναμμένο.



(Πιέστε το πλήκτρο CAPS LOCK στην αριστερή πλευρά του πληκτρολογίου για να το απενεργοποιήσετε, εάν είναι απαραίτητο, όπως παρουσιάζεται πιο κάτω).



5. Το όνομα χρήστη και ο κωδικός πρόσβασης έχουν διάκριση μικρών/κεφαλαίων και πρέπει να δακτυλογραφηθούν ακριβώς όπως είναι γραμμένα στην ετικέτα κωδικού χρήστη σας, που σας έχει δοθεί.
6. Τώρα πληκτρολογήστε το όνομα χρήστη σας χρησιμοποιώντας το πληκτρολόγιο στο πρώτο κουτί κειμένου του παραθύρου σύνδεσης. **Μην πιέσετε το πλήκτρο ENTER ακόμη!** Πρέπει να καταχωρίσετε και τον κωδικό πρόσβασης σας.



7. Για να πληκτρολογήσετε τον προσωπικό σας κωδικό είτε πιέστε το πλήκτρο **Tab** (βρίσκεται πάνω από το πλήκτρο **caps lock**) είτε κάνετε κλικ με το ποντίκι στο κουτί κειμένου κωδικού πρόσβασης (Password) του παραθύρου σύνδεσης. Πληκτρολογήστε τον κωδικό πρόσβασής σας.



Σημείωση: Ο κωδικός πρόσβασης δε θα εμφανιστεί με κανονικούς χαρακτήρες στην οθόνη. Για λόγους ασφαλείας ο κάθε χαρακτήρας θα αντικατασταθεί με έναν αστερίσκο (*) ή με τελεία (•).

8. Από τη λίστα επιλογών **Log on to:** επιλέξετε το **FIT**.
9. Τώρα πιέστε το πλήκτρο **ENTER** ή κάνετε κλικ στο **OK**.
10. Τώρα θα πρέπει να δείτε ένα μήνυμα στην οθόνη που σας ενημερώνει ότι συνδέεστε με το σύστημα.
11. Εάν το μήνυμα που παρουσιάζεται πιο κάτω εμφανιστεί στην οθόνη σας, τότε μπορεί να έχετε κάνει λάθος με το όνομα χρήστη ή/και τον κωδικό πρόσβασής σας, ή ο λογαριασμός σας μπορεί να έχει κάποιο πρόβλημα. Κάνετε κλικ στο **OK** και προσπαθήστε να συνδεθείτε ξανά.



Σημείωση: Εάν έχετε ακόμα πρόβλημα σύνδεσης τότε θα πρέπει να έρθετε σε επαφή με ένα βοηθό του **CISS**.

Έξοδος (Αποσύνδεση) από το σύστημα

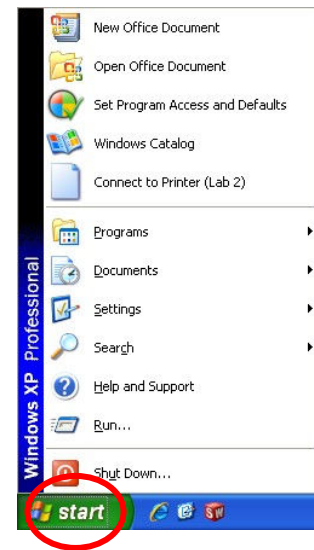
Αφού τελειώσετε με τη χρήση ενός Η/Υ του **CISS**, θα πρέπει να αποσυνδεθείτε πριν φύγετε από τον Η/Υ.



Προσοχή: Μη επιτυχής αποσύνδεση από τον Η/Υ σας πιθανόν να έχει ως αποτέλεσμα κατάχρηση του λογαριασμού σας.



1. Από την επιφάνεια εργασίας μετακινήστε το δείκτη του ποντικιού πάνω από το Start (κάτω αριστερό μέρος της οθόνης) και κάνετε κλικ. Αμέσως θα εμφανιστεί ένα μικρό μενού όπως παρουσιάζεται εδώ στα δεξιά. Κινήστε το δείκτη του ποντικιού πάνω από την επιλογή **Shut Down** και κάνετε κλικ.
2. Το ακόλουθο παράθυρο θα εμφανιστεί στη μέση της οθόνης σας. Κάνετε κλικ στο πτυσσόμενο μενού και επιλέξετε **Log off**:



3. Τέλος μετακινήστε το δείκτη του ποντικιού πάνω από το OK και κάνετε κλικ πάνω του:



4. Τώρα αποσυνδεθήκατε με επιτυχία και μπορείτε να αφήσετε τον Η/Υ σας!